

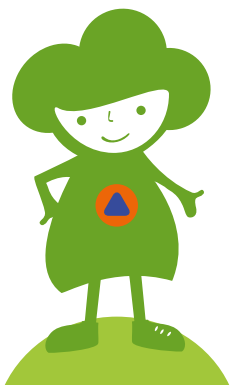


CÂMARA MUNICIPAL



Incêndios rurais

Como evitar?



Sabes que muitos dos incêndios rurais acontecem por descuido ou negligência humana?

As mudanças climáticas também podem aumentar a frequência e intensidade dos incêndios rurais, tornando-os mais difíceis de controlar e extinguir.

É importante lembrar que todos nós podemos tomar medidas para os evitar, basta seguir as leis e respeitar as regras de segurança.

Os incêndios são uma das maiores ameaças às florestas em todo o mundo, causando danos significativos à biodiversidade, à qualidade do ar e à saúde humana. Além disso, podem ter um impacto económico significativo, destruindo propriedades e causando prejuízos financeiros para as pessoas.

**Evitar os incêndios é uma tarefa de todos.
A proteção começa em ti!**

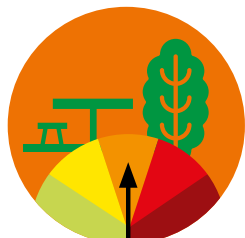
**Segue as recomendações e transmite-as
aos teus familiares e amigos.**

NÃO BRINQUES COM O FOGO

Ajuda os teus pais e
restantes familiares.
Alerta-os para os
cuidados a ter.



Não fazer fogueiras,
queimas e queimadas,
em dias de vento e calor.



Em atividades na
natureza informa-te
do risco de incêndio



Equipar
as autocaravanas
com extintor e estacionar
em local permitido.



Acampar só nos locais
permitidos.



Mil cuidados!
Fazer lume, só em locais
preparados.



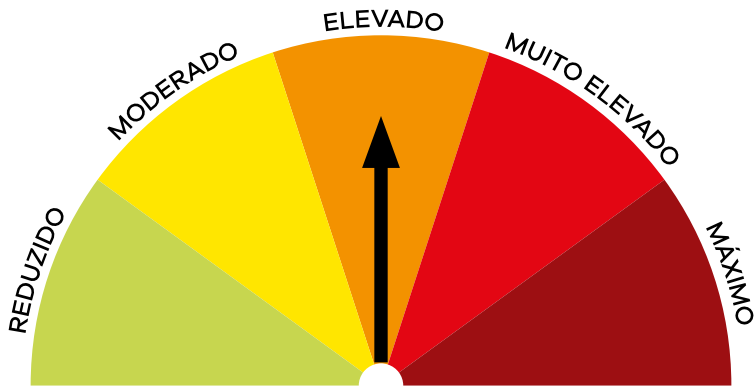
Proibido lançar
foguetes.



As máquinas agrícolas
são perigosas com vento
e calor.

PRESTA ATENÇÃO

Em qualquer altura do ano, sempre que o risco de incêndio seja «muito elevado» ou «máximo», é proibido fazer fogo.



QUANDO PASSEIAS NA FLORESTA

- > Não deites vidros ou outro tipo de lixo para o chão.
- > De preferência leva as refeições já preparadas.
- > Passeia sempre pelos trilhos identificados, e cumpre a sinalética.
- > Se vires algum perigo avisa um adulto ou liga 112.

Copia o nome correto para cada sinal

Proibido acender lume | Proibido deitar lixo no chão | Perigo

Proibido fazer fogueiras | Boca-de-incêndio | Parque de merendas















Serviço Municipal de Proteção Civil
Rua da Carapuça – Casal das Lages
2670-424 Loures
211 151 470 | smpc@cm-loures.pt

SOS 24 HORAS SMPC
800 966 112
(GRATUITO)