



A evacuação da tua escola

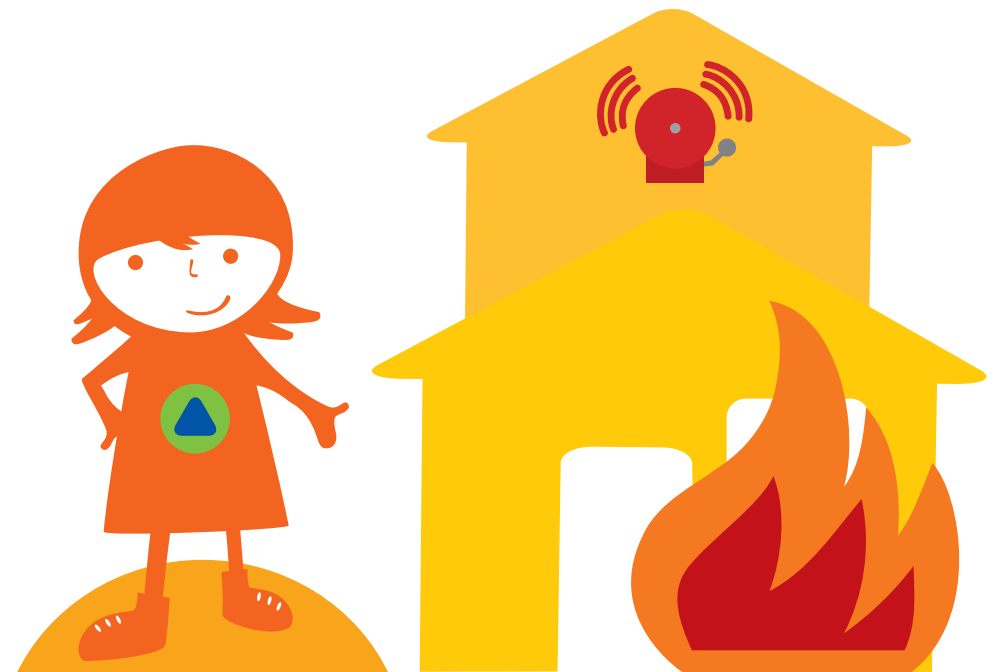
Ação de sensibilização
1.º ciclo

**Crescer em segurança,
viver com confiança.**



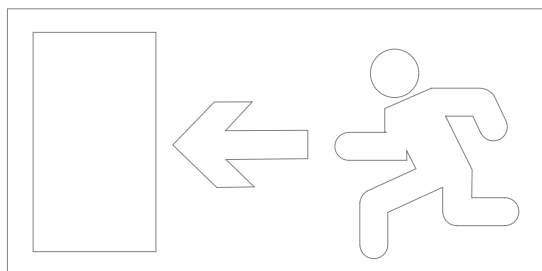
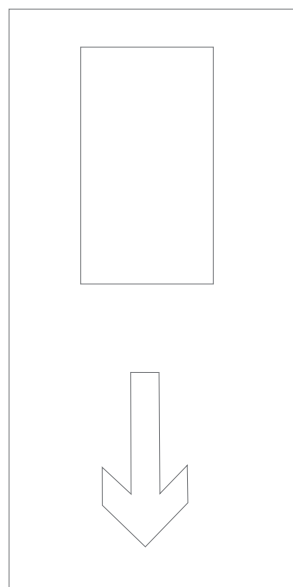
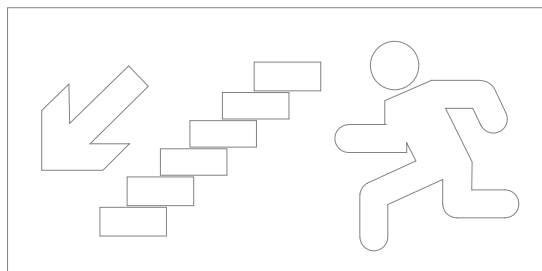
Serviço Municipal de Proteção Civil
Rua da Carapuça – Casal das Lages
2670-424 Loures
211 151 470 | smpc@cm-loures.pt

Número verde
800 966 112



1. Se houver um incêndio na escola sabes como és informado?

2. Estes sinais estão colocados na parede da escola e em outros locais públicos. Indicam o melhor caminho a seguir numa situação de emergência. Pinta-os com a cor habitual.



3. Se estiveres sozinho sabes o que deves fazer?
Completa as frases com as palavras corretas.

Ponto de encontro | pânico | adulto

1.º Não entres em _____

2.º Procura avisar um _____

3.º Dirige-te para o _____

4. Quando houver necessidade de uma evacuação urgente, não entres em pânico. Sai depressa, mas sem correr. Assinala a situação correta.



5. O ponto de encontro na minha escola situa-se _____
