



A evacuação da tua escola

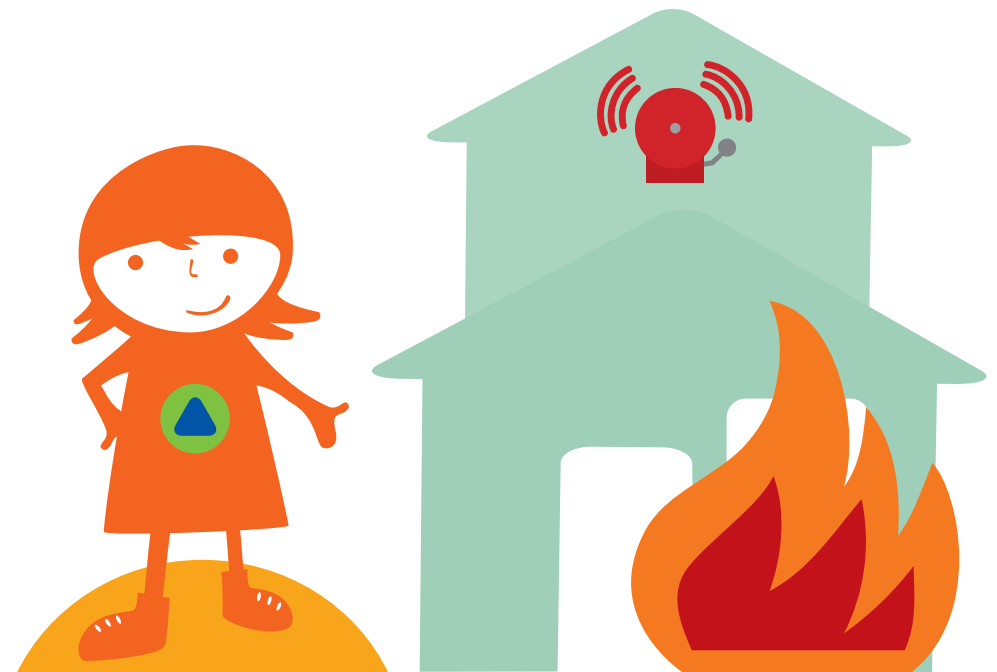
Ação de sensibilização
3.º e 4.º anos

**Crescer em segurança,
viver com confiança.**



Serviço Municipal de Proteção Civil
Rua da Carapuça – Casal das Lages
2670-424 Loures
211 151 470 | smpc@cm-loures.pt

Número verde
800 966 112



1. Temos de ter cuidado com o fogo! Pode tornar-se perigoso. Porquê?
Indica duas razões desse perigo.

2. Indica o nome do equipamento que está na imagem e para que serve.



3. Assinala com X, os sinais que existem na tua escola e que se referem à segurança contra incêndios e percurso de evacuação.



4. Assinala as frases verdadeiras com V e as falsas com F.

- Se houver um incêndio na escola, não entres em pânico.
- O sinal de alarme avisa-te de que há uma situação de emergência na escola.
- Em caso de emergência, deves sair rapidamente da sala e levar o teu material.
- No percurso de evacuação, podes correr ou sair da fila da tua turma.
- O ponto de encontro é o local para onde te deves dirigir em caso de emergência e aí aguardar por instruções.
- Em caso de sismo, antes da evacuação deves proteger-te debaixo de uma mesa resistente e aguardar.

5. Coloca números nas imagens, fazendo a sequência correta das instruções da evacuação.

